



條碼印表機

**MACH4**

商業機種

版本 5

# 機型與功能總覽

## 三機一體



### B 含撕紙板

標籤需吐出離機器至少30mm以上以方便進行撕離。

列印方式	熱	轉	/	熱	感
列印解析度	203		300		600
列印速度 up to mm/s	200		200		100
列印寬度 up to mm	104		105.6		105.6



### P 含撕紙板及標籤自動剝離功能

使用剝離功能時標籤高度僅限於20 - 200 mm.

列印方式	熱	轉	/	熱	感
列印解析度	203		300		600
列印速度 up to mm/s	200		200		100
列印寬度 up to mm	104		105.6		105.6

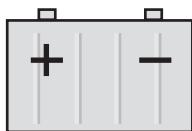


### C 含撕紙板及裁刀

裁刀功能僅適用標籤及連續紙為高度12mm以上。

列印方式	熱	轉	/	熱	感
列印解析度	203		300		600
列印速度 up to mm/s	200		200		100
列印寬度 up to mm	104		105.6		105.6

## 選配



### 24伏特行動電池

行動電池版本機型內建PCB控制晶片及24伏特電池以代替傳流的電源供應器，因此攜帶方便，適合不定點列印，列印速度可達100 mm/s，電池供電量至少可達一個工作天以上。



### RFID 讀寫元件

RFID讀寫元件架構於13.56MHz的頻率，可於印smart-labels的同時完成內植晶片的資料讀寫傳輸。

# 主要特色

## 細緻的完美

- “made by cab” - MACH4, 締造出前所未見的創新條碼列印新風範。
- 提供了頂級工業條碼機種所應俱全的各式廣泛應用。
- 標籤和碳帶可直接從前方安置。列印機構和上蓋是由頂級材質製作而成，外型與功能性上，彼此更是完美相呼應。
- 簡易輕鬆的操作和高可靠度，在研發階段即被視為最基本要求。大型白背光顯示面板加強了高可讀性。
- 簡便複合式控制鍵上的“Enter”鍵更是簡化了操作度 - 僅顯示可供作用的功能選項。
- 標籤列印置中設計，簡化標籤碳帶調整。
- 所有要求的介面皆整合於一塊高科技電路板上，適用於各式外接轉接器。



創新科技為環保與節能盡一份心力。



## 4 產品規格

### 產品競爭優勢

#### 1. 大型紙卷視窗上蓋

採用人造防震材質製造。良好吸收性機構設計使上蓋開闔動作順暢，標籤、碳帶和列印裝置因有上蓋保護，可有效隔絕髒汗。

#### 2. 紙卷軸

標籤紙卷固定於紙卷軸，並自動置中。不同寬度標籤紙卷可簡易輕鬆地置於盒中。

#### 3. 碳帶供應軸和回收軸

碳帶滑進帶有彈簧撐的碳帶供應軸後，可利用移動式凸緣和定位指示器將其置中，所以您能夠更輕而易舉的將碳帶推進列印機構裡。

#### 4. 列印機構

按下按鈕打開印字頭模組，可方便更換碳帶及清潔印字頭。

#### 5. 列印解析度200, 300或600 dpi

印字頭200到300 dpi更換簡易輕鬆，機器會自動偵測印字頭種類。

#### 6. 標籤感應器

固定在標籤路徑中間的間距感應器，可偵測出標籤的前緣或後端。若標籤紙為雙排或四排樣式，則可利用選配的另一款具邊緣移位10 mm的間距感應器偵測。

#### 7. 標籤導引

使用者可利用位於印字頭左邊的旋鈕，調整列印區域寬度，並將標籤置中。

#### 8. 標籤反射式感應器

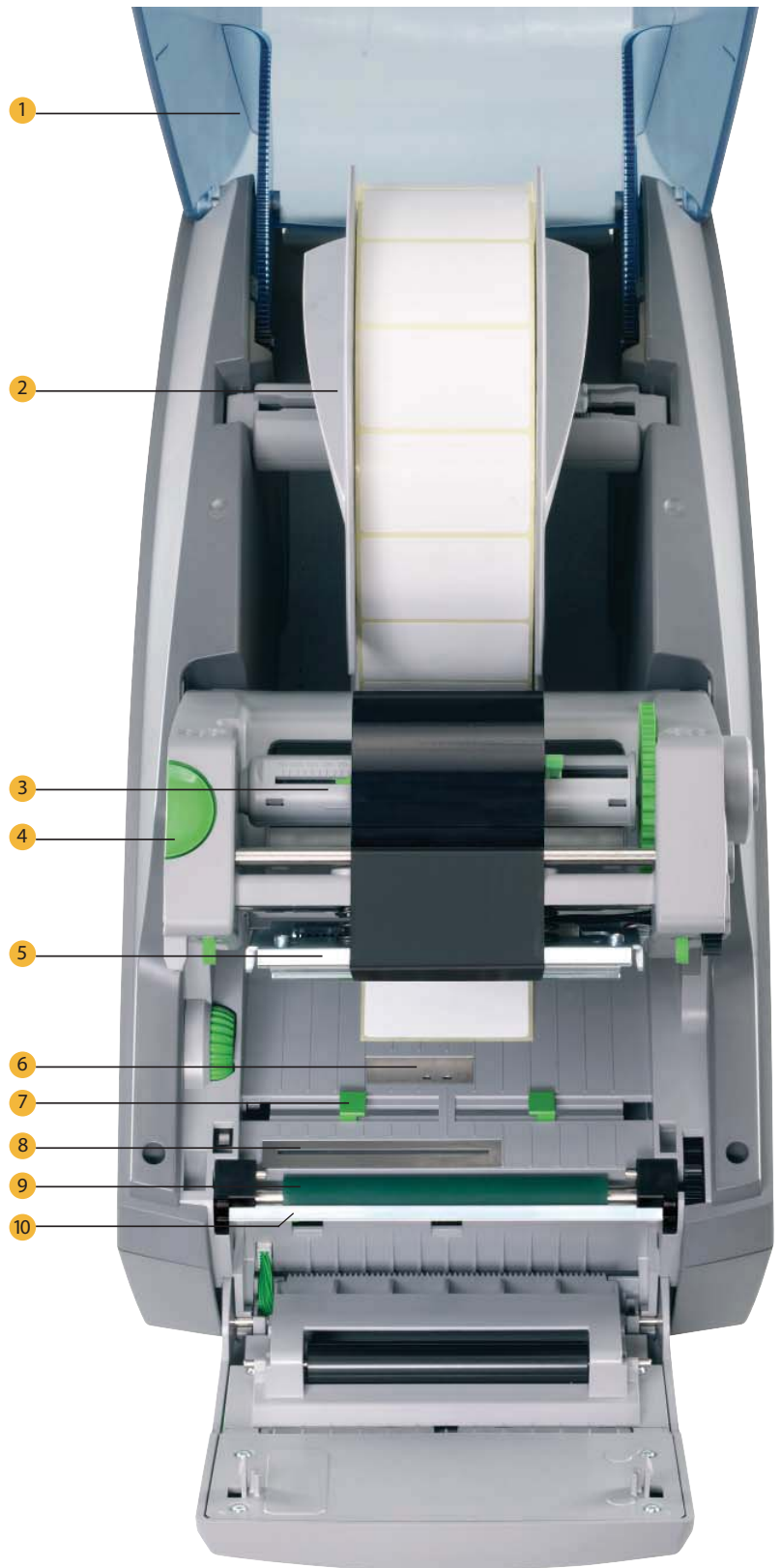
可移動式的反射式感應器能偵測出標籤上的任一位置。

#### 9. 滾軸

可輕鬆移除滾軸，進行更換或清理動作。

#### 10. 剝離板

標籤底紙會被向下導引到操作面板後方，標籤紙則會在剝離板處與底紙剝離。



## 多元資料傳輸介面

產品背面



■ 標準品 □ 選配

### 連結電腦介面

- 1. RS232 C 序列埠，速度最快可達230,400鮑率
- 2. USB 2.0 高速連接介面
- 3. 並列埠 acc. IEEE 1284  
原透過平行埠資料可轉換USB 2.0高速連接  
介面傳輸  
電腦端連結：25-pin SubD plug  
印表機端連結：USB Master



### 外接介面連結

- 4. 2組USB-Master 介面用以連結鍵盤或是掃描槍  
及外接操作面板輸入變數資料
- 5. 支援 CompactFlash 記憶卡至 2 GB.

### 網路連結

- 6. Ethernet 10/100 Base T – 支援 TCP/IP 通訊協定的乙太網路，支援 LPR/LPD，Raw IP或FTP列印可手動設定IP位址或藉由DHCP分配取得印表機狀態，可經由網際網路瀏覽器取得或設定支援FTP更新韌體或是管理 PC-card Type II/CompactFlash 記憶卡錯誤訊息，可藉由e-mail或是SNMP傳送時間及日期可透過伺服器同步化
- 7. Wireless LAN-Card / PC-Card Type II (PCMCIA)插槽
- 8. WLAN-card IEEE 802.11 b/g  
無線網路連結（僅適用特殊晶片規格）  
IEEE 802.11 b: 11 MBit/s, 2,4 GHz Band  
IEEE 802.11 g: 54 MBit/s, 2,4 GHz Band



## 單機操作

標籤樣式可於標籤軟體中製作或直接在PC中直接製作。  
標籤格式/文字/圖形資料等會儲存在CF記憶卡或印表機內部  
IFFS記憶體中。

變動性資料可經由鍵盤及主機輸入再經由列印機輸出。  
可提供標籤掃描機及磅秤機之週邊應用產品方案, 歡迎洽詢。



## 6 技術資料

1. 印字頭		MACH4		
列印方式	熱感 / 熱轉			
列印解析度 dpi	203	300	600	
最快列印速度 mm/s	200	200	100	
最大列印寬度 mm	104	105.6	105.6	
2. 標籤				
材質: 標籤, 紙卷式或摺疊式之連續性紙張	熱感紙, 銅版紙, 吊牌, 水洗標, 塑膠薄膜, PE, PP, PVC, PA, PI			
材質厚度 mm / 重量 g/m <sup>2</sup>	0.055 - 0.8 / 60 - 200			
標籤寬度 <sup>1)</sup> mm	6 - 116			
軸心或連續材質寬度mm	25 - 120 / from 0.4 mm Material thickness 5 - 120			
標籤高度 <sup>1)</sup> mm	5 - 1000			
標籤剝離 <sup>1)</sup> 最小高度mm	20 - 200			
裁刀 <sup>1)</sup> 切割最小高度mm	12 - 1000			
紙卷: 最大紙卷外徑mm	210			
紙管內徑 mm	38 - 100			
回捲方向	內捲或外捲			
3. 碳帶				
碳墨	內碳或外碳			
碳帶最大直徑 mm	72			
紙管直徑 mm	25			
碳帶最大長度 m	360			
碳帶最大寬度 mm	114			
4. 體積				
高度 x 深度 x 寬度 mm	312 x 435 x 240			
重量 kg	6			
5. 標籤感應器				
穿透式感應器	穿透式感應於標籤起始; 打孔和終末, 固定置中, 亦可向左調整10mm			
下方反射式感應器	可依標籤起始列印記號和打孔做調整 從中間向左56mm或向右10mm			
6. 電子				
處理器 32 Bit ColdFire/clock frequency MHz	266			
RAM MB	64			
Memory IFFS MB Flash	8			
CompactFlash card Type I 記憶卡插槽	■			
Cardbus / PC-Card Type II 插槽	■			
即時時鐘, 列印出時間和日期	■			
7. 操作面板				
數字/LEDs:	暫停, 進紙, 取消, 選單, 確認, 4個方向鍵			
LCD圖形面板顯示: 寬度 x 高度 in mm	60 x 40			
行數/字數	4 / about 20			
8. 傳輸介面				
雙向平行埠 acc. IEEE 1284	<input type="checkbox"/>			
序列埠 RS 232 C 1.200 up to 230.400 Baud/8 Bit	<input checked="" type="checkbox"/>			
USB 2.0 High Speed Slave for PC-connection	<input checked="" type="checkbox"/>			
乙太網路 10/100 Base T, LPD, RawIP-Printing, ftp-Printing DHCP, HTTP, FTP, SMTP, SNMP, TIME, Zeroconf, mDNS	<input checked="" type="checkbox"/>			
無線網卡 WLAN card 802.11b/g	<input type="checkbox"/>			
USB介面操作面板, 鍵盤, 掃描槍及其它USB儲存裝置等外接	2x <input checked="" type="checkbox"/>			

<sup>1)</sup>視標籤大小、材質及黏性限制而定。特殊材質或應用需經測試及釐清。

■ 標準品 □ 選配

<b>9. 監控</b>	
停止列印	碳帶用完 / 標籤用完 印字頭打開
螢幕顯示	資料傳輸 時鐘 Wi-Fi訊號強度 日期表 網路連結狀態 abc 除錯 記憶體使用量 輸入緩衝區資料 打印頭溫度 記憶卡存取 碳帶剩餘量
<b>10. 設定</b>	
	時間, 資料, 數位或類比時鐘. 國家和語言設定. BE, BG, CH, CN, CZ, DE, DK, ES, FI, FR, GR, HR, HU, IR, IT, LT, MK, MX, NL, NO, PL, PT, RU, RS, SE, SI, TH, TR, UK, US, ZA 系統設定, 列印參數, 介面, 保全
<b>11. 測試程序</b>	
	系統偵測記憶體, 印字頭開啟, 簡短狀態報告, 狀態列印, 字型列表, 連結列表, 無線網路, 連 結狀態, 印字頭資訊, 標籤資訊, 測試列印矩 陣, 螢幕顯示及PPP狀態.
狀態報告	廣泛多元的狀態報告列印, 例: 列印長度計數; 列印時間計數等, 可由軟體指令進行設定, 詳 細的面板狀態報告顯示如: 網路連線錯誤-無 連結, 或標籤錯誤等
<b>12. 字型</b>	
字型	5 Bitmap fonts incl. OCR-A, OCR-B and 3 Vector fonts Swiss 721, Swiss 721 Bold and Monospace 821, 可下載TrueType字型. 選配亞洲字型- 簡體中文, 泰文
字元集	Windows 1250 up to 1257, DOS 437, 737, 775, 850, 852, 857, 862, 864, 866, 869, EBCDIC 500, ISO 8859-1 up to -10 and -13 up to -16, WinOEM 720, UTF-8, Macintosh Roman, DEC MCS, KOI8-R. All West and East European latin, cyrillic, greek, hebrew and arabic characters are supported. 選配亞洲字型- 簡體中文, 泰文
Bitmap 字型	寬度和高度尺寸 1 - 3 mm 縮放 2 - 10 可旋轉0°, 90°, 180°, 270°
Vector-/TrueType 字型	寬度和高度尺寸0.9 - 128 mm 可變動縮放, 可 1°旋轉, 至多到 360°
字型格式	粗體, 斜體, 底線, 外框, 灰體, 反向, 垂直, 視字型格式可變動
字型寬度	可變動

<b>13. 圖形</b>	
圖形象素	直線, 箭頭, 方形, 圓形, 橢圓形, 填滿, 反白
圖形格式	PCX, IMG, BMP, TIF, MAC, GIF, PNG
<b>14. 條碼</b>	
一維條碼	Code 39, Code 93 Code 39 Full ASCII Code 128 A, B, C Codabar EAN 8, 13 EAN/UCC 128 EAN/UPC Appendix 2 EAN/UPC Appendix 5 FIM HIBC Interleaved 2/5 Ident- and lead code of german Post AG JAN 8, 13 MSI Plessey Postnet RSS 14 UPC A, E, E0
二維條碼	Aztec, Codablock F, Data Matrix, PDF 417, Micro PDF 417, UPS Maxicode, QR-Code, RSS 14 truncated, limited, stacked and stacked omnidirectional, EAN-Datamatrix, GS1 Data Bar
	所有條碼可變動其高度, 寬度及比例, 可旋轉 0°, 90°, 180°, 270°. 其檢查碼可列印條碼文 字(根據不同條碼規則) 起始/終止碼.
<b>15. 軟體</b>	
程式編輯	J-Script direct programming <input checked="" type="checkbox"/> abc-Basic Compiler <input checked="" type="checkbox"/> Database Connector <input type="checkbox"/>
系統檢查/ 管理	Printer monitoring <input checked="" type="checkbox"/> Network Manager <input type="checkbox"/>
cab 標籤編輯軟體	cablabel R2 Lite <input checked="" type="checkbox"/> cablabel R2 Pro <input type="checkbox"/>
其它標籤編輯軟體	Easylabel, Codesoft, Nicelabel, Bartender, Label Matrix, Labelview <input type="checkbox"/>
Windows 驅動程式	2000, XP32/64 bit, <input checked="" type="checkbox"/> 2003 32/64 bit, Vista 32/64 bit
Mac 驅動程式	OS X printer driver from version 10.3 <input checked="" type="checkbox"/>
Linux 驅動程式	Testet with Suse 9.0, <input checked="" type="checkbox"/> CUPS based
<b>16. 操作環境</b>	
電源供應	100 - 240 V ~ 50/60 Hz, PFC
耗電量	max. 300 W
工作溫度	10 - 35°C
溼度(非壓縮)	30 - 85% not condensing
安全規範	CE, FCC class A, CB, CCC, UL
電源供應	24 VDC ~ 50/60 Hz, PFC
耗電量	max. 250 W
工作溫度	10 - 35°C
溼度(非壓縮)	30 - 85% not condensing
安全規範	CE, others on request

■ 標準品 □ 選配

規格變更將不另行通知, 詳細規格及最新產品資訊請洽詢

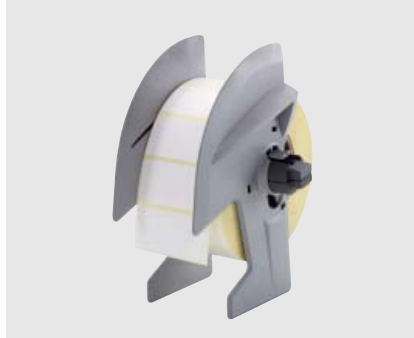
## 8 應用配件

外掛回捲器 ER4



- 1 紙捲直徑: max. 210 mm
- 2 適用電壓: 100 - 240 V~
- 3 軸心直徑 mm: 40 / 76

紙卷軸



可購置額外的紙卷和碳帶軸方便安裝及更換。

碳帶軸



行動式可拆換電池  
4VDC/7.2A



適用電壓:  
24VDC / 7.2 Ah  
長x寬x高 mm: 380 x 185 x 90  
重量: 5.5 kg

充電器 24V



適用電壓:  
100-240 V~  
充電率: max. 2 A  
充電時間: 6-8 h(完全充電)

電源線(接行動電池)



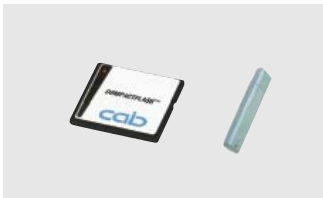
長度: 1.5 m  
可依客戶要求提供不同長度

電源線接頭(接行動電池)



可額外購置接頭自行組裝  
Powercon NAC3FCA

記憶卡



CompactFlash Typ I  
USB 儲存裝置  
標籤格式; 字型; 文句和圖形可直  
接由標籤機或PC進行存取

數字鍵盤



介面: USB  
鍵數: 19  
長 x 寬 mm: 120 x 76

微型鍵盤



介面: USB  
鍵數: 86  
長 x 寬 mm: 282 x 132  
Cherry Classic Line  
G84-4100 LCM

標準(一般)鍵盤



介面: USB  
鍵數: 115  
長 x 寬 mm: 460 x 192  
Cherry G83-6504 LAD

以上應用僅限於使用 cab 製作或推薦。



條碼機控制

使用J-Script直接編程

J	Job Start
H 100	Speed (100 mm/s)
O R	Orientation rotated by 180°
S 11;0,0,68,70,100	Size of label (100x68 mm, gap 2 mm)
T 10,10,0,5,pt20;sample	Text object/font: Swiss bold, 20 pt
B 10,20,0,EAN-13,SC2;401234512345	Barcode EAN 13, size SC 2
G 8,3,5,0;R:30,9,0,3,0,3	Graphic, box 30 x 9 mm, Line strength 0.3 mm
A 1	Number of labels (in this example 1)

cab的J-Script語言方便使用者直接編輯標籤程式，可與現用的標籤編輯軟體分開獨立使用。輕鬆完成標籤格式設計，亦可查詢條碼機狀態。記憶卡能儲存標籤格式，複雜圖形及特殊字型，減少資料傳輸時間。

abc - 編輯器

```

default.lbl - Editor
Datei Bearbeiten Format Ansicht ?
<ABC>
DO
LINE INPUT a$
IF LEFT$(a$,15)=="194300301480070" THEN
PRINT "R t2;";MID$(a$,16)
ENDIF
IF LEFT$(a$,15)=="194300300580172" THEN
PRINT "R t3;";MID$(a$,16)
ENDIF
IF LEFT$(a$,15)=="194300301970073" THEN
PRINT "R t1;";MID$(a$,16)
ENDIF
    
```

cab的程式編輯器提供額外功能!藉由簡易程式編寫，在傳送資料至條碼機做更進一步動作前，會先處理或結合好資料。提供，例如模擬其它條碼機功能，或在列印過程中，整合來自條碼讀取器或磅秤的資料串，即時列印出所有收到的資料。

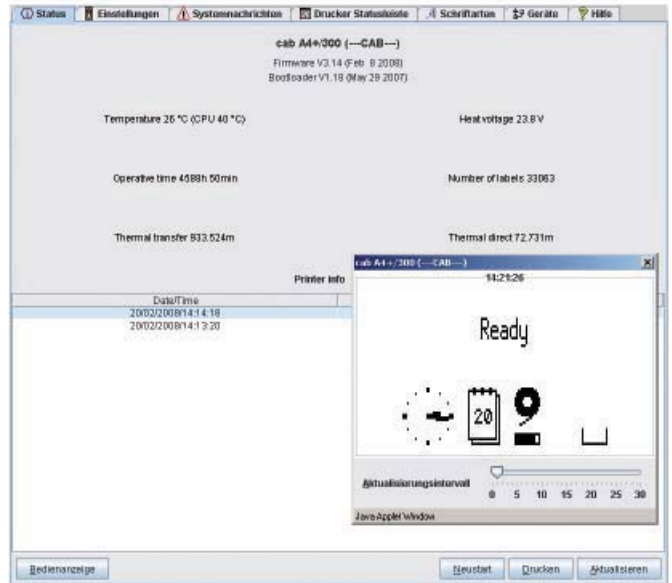
資料庫連接器

cab的資料庫連接器可讓所有單機操作模式條碼機，透過TCP/IP，直接向網路中央SQL資料庫，取得資料，並列印到標籤上，也可回傳和修改資料到資料庫裡。



監控

透過intra和internet監控cab條碼機

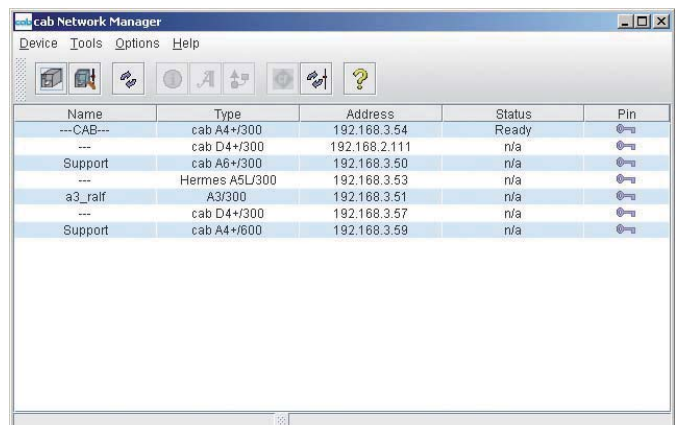


透過內建HTTP和FTP伺服器，使用一般網頁瀏覽器或FTPclients，您可監控及設定印表機，亦可更新韌體和管理記憶卡。狀態、警告和錯誤訊息，可透過內建SNMP、SMTP，經由電子郵件或是SNMP數據電報，送到管理者電腦。

管理

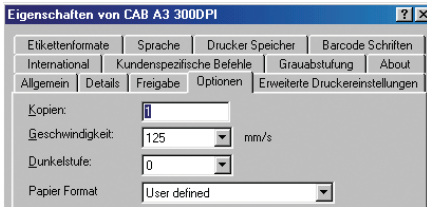
cab-網路管理員

使用cab的網路管理工具，可利用網路同時控制多台印表機。只需將一台電腦連上網路並將印表機連網，就可有效地管理CompactFlash記憶卡，以及更新印表機韌體和印表機密碼管理。



# 編輯軟體

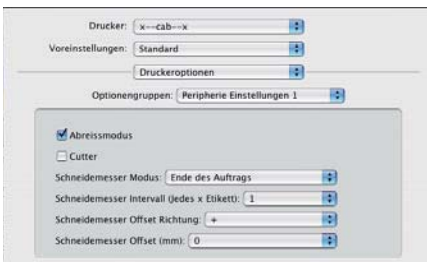
## cab Windows 驅動程式



在Window程式下製作編輯標籤，例如：MS Word, Excel, Access, Works, Corel Draw etc.

Windows 條碼機驅動程式適用於 2000, XP 32/64 bit, 2003 32/64 bit.

## Mac OS X 驅動程式



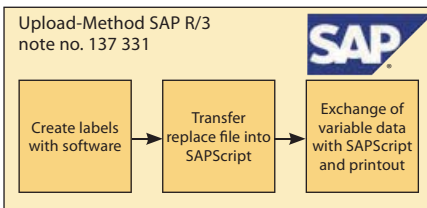
針對MAC OS X系統cab提供了CUPS基準的條碼機驅動程式。

## Linux 驅動程式



針對LINUX系統cab提供了CUPS基準的條碼機驅動程式。

## 整合 SAP R/3



cab 配合 SAP研發'replacefil'的應用。這是以cab條碼機以最簡單的方式於SAP R/3下作業。

## 標籤軟體



完美的標籤需要搭配最佳的文字字型，cab 提供大量的bitmap字型及vector字型。可縮放文字的高度及寬度，設定物件擺設位置。可下載其它true type字型到記憶卡裡，並支援大多數國家特定的codepages。

### cablabel R2的功能：

- cablabel R2 基本版  
每台印表機免費附贈的基本軟體
- cablabel R2 專業版  
專業版支援資料庫處理，及設計精靈指導製作UCC/EAN 128條碼。




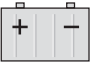








多功能的cablabel非常具有彈性，含簡易文字、條碼、圖形和資料庫 - 並提供24種語言操作介面。MDI(多文件介面)在同一時間，可打開和處理多個標籤，可複製、搬移或插入物件到另一標籤。

針對cab印表機的各種不同功能，cablabel R2 有自己的驅動程式，在軟體與印表機間做最有效的溝通，以求達到可能的最佳結果。

### 其它標籤編輯軟體

cab亦為您提供了許多其它標籤編輯軟體(Easylabel, Codesoft, NiceLabel)，方便您編寫程式，列印和貼標工作。

cablabel R2	Lite	Prof.
32-Bit 平台相容性	■	■
windows 2000 SP4, XP Professional SP2		
Server 2003 SP2 and Vista 32 bit		
語言版本:		
BE, BG, CH, CN, CZ, DE, DK, ES, EE, FR, FI, GB, GR, HU, HR, IT, IL, JP, KR, LT, LV, MK, MX, NO, NL, PT, PL, RU, SE, SI, RS, TR, US, ZA	■	■
標籤範本	■	■
線上教學文件	■	■
多次復原	■	■
復原次數	1	40
圖形格式輸入	■	■
色彩支援	■	■
彩色圖形縮圖		■
文字美工		■
TrueType 字型	■	■
圖形條碼	■	■
數字	9	37
條碼機內建條碼	■	■
物件隱藏(不列印)		■
標籤預覽	■	■
圖形預覽	■	■
格形檢視/列印		■
OLE-Client		■
Windows 驅動程式支援		■
可控制條碼機數量	1	99
網路支援 (TCP/IP)	■	■
條碼機雙向溝通		■
單機操作		■
列印檔案	■	■
字型下載	■	■
資料庫		■
資料庫管理員		■
Access, DBF	■	■
ASCII, ODBC, OLEDB		■
變數		■
可變數時間日期列印	■	■
日期回溯設定		■
列印計數	■	■
軟體列印計數		■
可變動圖形影像		■
任意變數		■
Global files		■
十進位數值格式		■
公式運算		■
輸入資料欄位		■
文字對齊		■
設定輸入格式		■
最小輸入長度		■
預設值建議		■
自動提示		■
其他		■
UCC/EAN 128 and Maxicode 支援		■

料號	品名	dpi
	含撕紙板 5541082 Transfer printer MACH4/200B 5541083 Transfer printer MACH4/300B 5541086 Transfer printer MACH4/600B	
	含撕紙板 及標籤剝離功能 5541092 Transfer printer MACH4/200P 5541093 Transfer printer MACH4/300P 5541096 Transfer printer MACH4/600P	
	含撕紙板 及裁刀 5541102 Transfer printer MACH4/200C 5541103 Transfer printer MACH4/300C 5541106 Transfer printer MACH4/600C	
	554xxxx.600 Transfer printer MACH4/xxxx-24V	
	5541xxx.102 Transfer printer MACH4/xxxx with RFID 讀寫元件 13.56 MHz	
	出貨包裝內含： 條碼機， 電源線 E+F，長度1.8 m 操作手冊	
	CD-ROM： 17種語言版本的簡易操作說明 操作手冊， 安裝說明， 服務說明， 備品列表，  程式手冊 Windows 條碼機驅動程式 32/64 bit 19種語言版本for Windows 2000 / XP / 2003 and Vista， 德/英/法文版本MAC OS X 驅動程式， 英文版資料庫連接器， 24種語言版本cablabel R2 Lite， 含操作說明	
料號	備品零件	
	5541074.001 印字頭Printhead 4/203	
	5541073.001 印字頭Printhead 4/300	
	5541077.001 印字頭Printhead 4/600	
	5540896.001 列印滾輪 DR4	
料號	傳輸介面	
	5561041 WLAN-Card 802.11 b/g	
	5954200 Parallel Centronics 介面	
	5550818 傳輸線 RS232 C 9/9-pole，長度3 m	
	5901616 USB傳輸線， 長度3 m	

料號	配件
	5540750 外掛回捲器ER4/210
	5540867.001 紙卷軸
	5540866.001 碳帶軸
	5541219 行動電池 24 VDC / 7.2 A
	5541221 充電器 24V
	5541222 電源線(接行動電池) 24V 長度 1.5 m
	5917904 電源線接頭(接行動電池)
	5561043 記憶卡 CompactFlash Type 1
	5561045 USB 資料儲存碟
	5917909 USB數字鍵盤
	on request USB微型鍵盤 Cherry Classic Line G84-4100LCM
	on request USB標準(一般)鍵盤 Cherry G83-6504 LAD
料號	軟體工具
	5580212 資料庫專用連接器
	5580215 網路管理員
	5580221 標籤軟體 cablabel R2 Pro
	9008486 英文版程式手冊

# 產品標識

## cab 產品應用方案



條碼列印機  
MACH4



條碼列印機  
A+ Series



即時列印貼標機  
Hermes A



列印模組 PX-Series



條碼列印機 e4



各式標籤



各式碳帶



標籤軟體



標籤剝離器  
HS 150



掃描槍



雷射標記系統  
FL-Series



配件保護箱



傳勝科技

[www.dwin.com.tw](http://www.dwin.com.tw)